

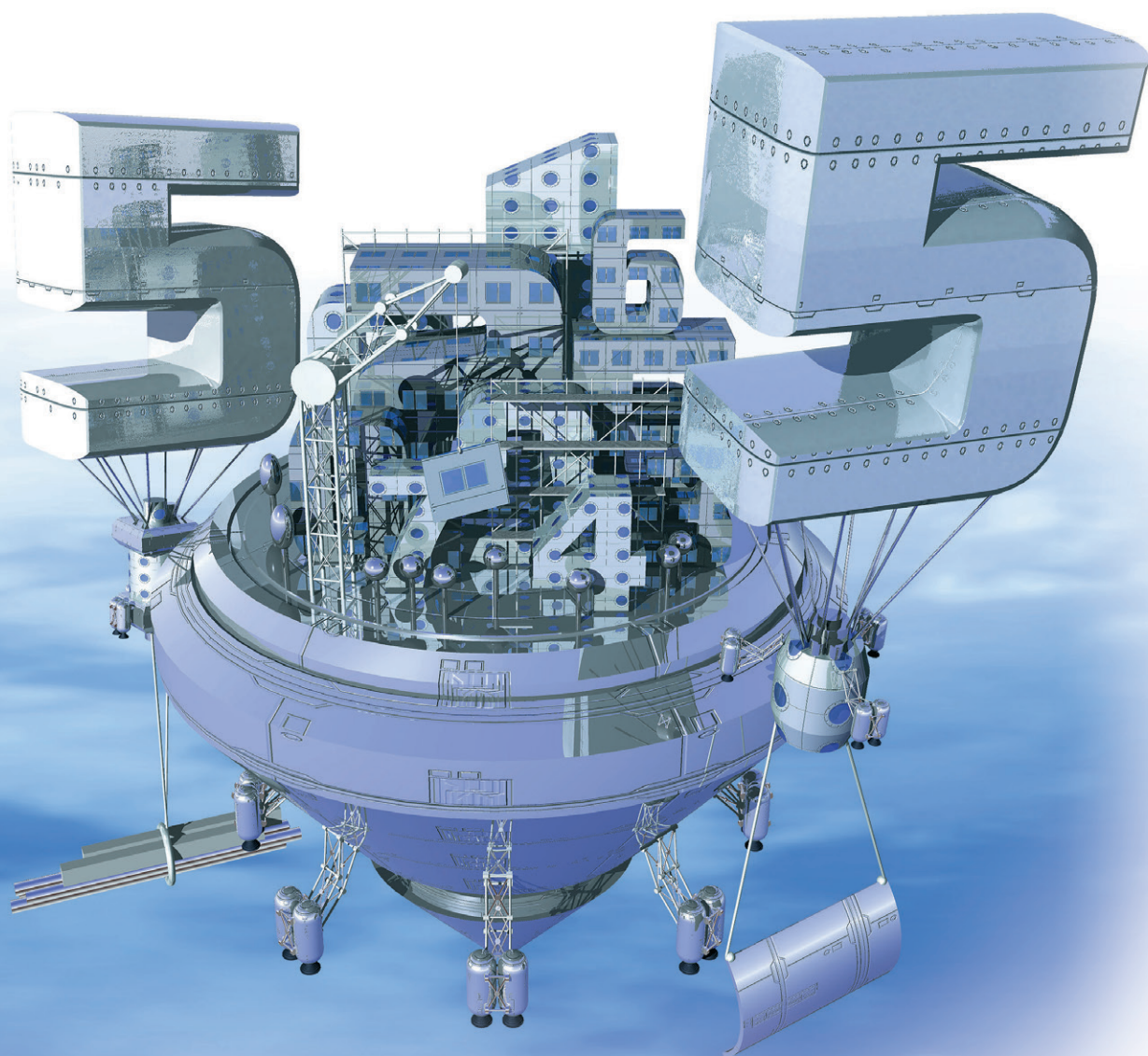
建築見積システム

Ver.5

見積革命

for Windows

さらに進化した、新世紀見積ツールの決定版！！



日本情報クリエイイト株式会社

積算業務のポイントを押さえた、質の高い編集／金額調整機能を搭載 より正確でスピーディーな見積書作成が可能になりました

余裕の6階層

建築見積作成で一般的な階層の概念を重視し、6階層までの入力を可能にしました。もちろん、各階層の種目、科目等の設定は自由に行えます。

階層	区分	名称	単位	見積単価	見積金額	標準単価	標準金額	標準率	優先度
1	1	一般工	式	491,770	491,770				
2	1	土工	式	521,387	521,387				
3	1	土工	式	275,407	275,407				
4	1	土工	式	219,444	219,444				
5	1	土工	式	1,198,049	1,198,049				
6	1	土工	式	948,652	948,652				

豊富な編集機能

挿入、切り取り、コピー、貼付けはもちろんのこと、異なる階層からのコピーや、直前行のコピーなど、入力効率アップのための編集機能を豊富に搭載しました。複数行の同時選択なども簡単に行えます。

見やすいツリー表示

見積データの各階層をツリー表示し、ワンタッチで目的の階層へ移動・選択することができます。

過去の見積データの利用

物件が変わっても見積書に書く項目(工種、科目、明細、単価)が毎回同じ場合が多いことに着目し、すでに提出済みの過去のデータより、全項目または部分的な項目を利用することで、よりスピーディーに見積書を作成できます。

階層	区分	名称	単位	見積単価	見積金額	標準単価	標準金額	標準率	優先度
1	1	一般工	式	491,770	491,770				
2	1	土工	式	521,387	521,387				
3	1	土工	式	275,407	275,407				
4	1	土工	式	219,444	219,444				
5	1	土工	式	1,198,049	1,198,049				
6	1	土工	式	948,652	948,652				

入力文字数の大幅アップ

名称／規格・寸法の入力文字数が前バージョンの全角12文字から25文字へ増加し、長い項目名称や詳細な規格・寸法に対応できます。

入力制御機能

見積金額、または実行金額のみ入力したい場合に、カーソル移動を制御して、効率的な入力作業を行うことができます。

掛率による金額調整

実行予算の20%増して見積金額を算出したい場合などに、行単位またはページ単位で任意の掛率による金額設定が行えます。また、見積→実行、見積→見積、実行→実行の指定も可能です。

掛率設定ダイアログ

計算対象: 118.75%

方法: 実行→見積

適用範囲: 全ての行

実行: 実行

便利な金額調整機能

合計金額を修正することによって各項目の下層の金額まで自動的に修正されます。

金額調整ダイアログ

調整対象: 13,000.00

調整率: 108%

実行: 実行

端数処理の自由設定

各計算結果に対する端数処理の方法を自由に設定可能です。

消費税を明細行内に設定可能

明細行内で、消費税額を表示、出力できます。

非課税項目を設定可能

行単位で課税・非課税を設定することが可能です。

小計、中計、合計、値引きの表示

小計、中計、合計、値引きなど自由に設定、配置することが可能です。名称は自由に変更することができます。

区分	名称	単位	見積単価	見積金額	標準単価	標準金額	標準率	優先度
小計	小計			13,000.00				
中計	中計			11,238.940				
合計	合計			11,238.940				

注釈行

名称や規格に対し補足説明をしたい場合などに、入力したい場所にワープロ感覚で自由に文字入力が行えます。

自由な小数点

小数点の位置は自由に設定することができます。また、小数点以下が0の場合の表示・非表示の設定も可能です。

印刷無し項目の設定機能

上層の単価の代価表など、単価の根拠となる明細を見積書内へ明細として印刷しない項目の設定が可能です。

旧バージョンのデータの運用

Ver4.0以前の工事データ、マスターデータはコンバーターを経由することによって利用可能です。

効率アップの要、マスター機能がますます充実

マスターとは、ワンタッチ入力をするため、あらかじめ用意しておく雛型です

異なるマスターや異なる階層からのマスター参照

工事データと同様にマスターもツリー表示できますので、異なるマスターや異なる階層からのマスター参照が簡単に行えます。

階層	区分	名称	単位	見積単価	見積金額	標準単価	標準金額	標準率	優先度
1	1	一般工	式	491,770	491,770				
2	1	土工	式	521,387	521,387				
3	1	土工	式	275,407	275,407				
4	1	土工	式	219,444	219,444				
5	1	土工	式	1,198,049	1,198,049				
6	1	土工	式	948,652	948,652				

明細入力時のマスター追加機能

明細入力時に新しい項目が出てきた場合、画面を変更することなくボタン操作でマスターへ追加することができます。

マスター追加ダイアログ

検索条件: 00001 木造住宅

検索結果: 11件

選択: 実行

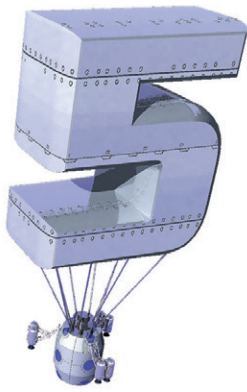
オリジナルのタイプ別単価マスターも手軽に作成

見積革命にはあらかじめ登録されたマスター(木造用、RC造用)がありますが、オリジナルのタイプ別マスターも作成でき、見積作成時にタイプを選択し、効率的な入力が行えます。また、既存マスターや工事データを流用して効率的にマスター作成することも可能です。

豊富なマスター種類

レポート入力が多いと思われる項目はすべてマスター化しています。

- 項目マスター (名称・規格・単位、単価、数量などを登録できる総合的なマスター)
- 得意先マスター
- 発注先マスター
- 担当者マスター
- 消費税マスター
- 総括項目マスター
- 明細行区分マスター
- 単位マスター



即戦力

操作性、即応性、自由性とあらゆる観点から見積業務の理想を追求した見積革命Ver.5

より多くの機能を取り入れながらも操作は「より簡単に」を目指し、実務に即した、建築見積ソフトの新定番へとグレードアップしました。

パソコン初心者でも簡単に操作できる優れたインターフェイスと見積作成、実行予算作成発注先管理が同時に行える多機能性を兼ね備えた、「使える」建築見積ソフトがついに誕生。

高度なデータ管理をバックアップする、最新鋭のファイル関連機能

ネットワーク対応

見積データとマスターデータをネットワーク上で共有できますので、データの一元管理が可能です。

データのテキスト変換

表書き、明細書のデータをテキスト変換し、他の表計算ソフト等で有効利用できます。

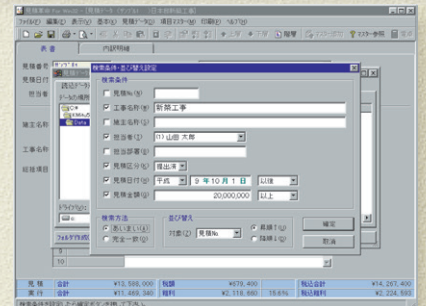
テキスト→見積データへの変換も行えます。

見積一覧の検索・並べ替え

過去に作成した見積データの一覧を検索・並べ替えできますので、大量の工事データが保存されている場合でも、必要なデータを簡単に探すことができます。

見積一覧の印刷

過去に作成した見積データの一覧を印刷できますので、社内でのデータ管理に役立ちます。



自社オリジナルの書式を自在に設計、自由度の高い印刷関連機能

印刷書式の自由設計

標準の印刷書式に加え、ユーザーが使用目的に合わせて自由に書式を設計・追加することができます。用紙サイズ・方向はもちろん、項目・罫線・イメージデータなどを任意に設定できるほか、ヒサゴ等の市販書式や自社の専用書式に出力できる書式も作成可能です。

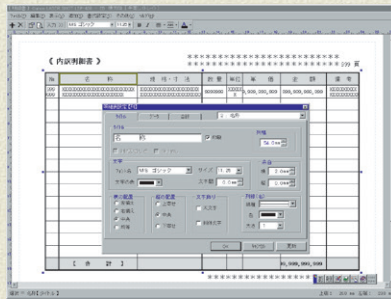
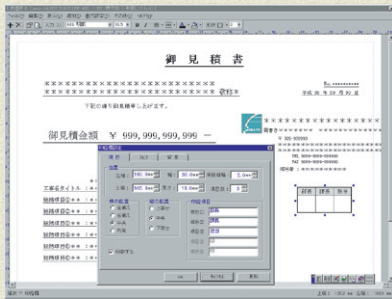
また、全ての帳票に表紙・表書きの設定が可能です。

豊富な印刷書式

表紙、見積書、実行予算対比書、実行予算書、発注先別明細一覧、発注明細書、見積一覧等の印刷が可能です。さらに注文書、請求書等の追加登録が可能です。

印刷プレビュー

画面上で印刷イメージを表示できます。



印鑑欄の自動設定

罫線を使わずに、印鑑欄をボタン操作で配置できます。

カラフルな文書の作成

文字や塗、罫線などの色指定ができますのでカラープリンタを使ったカラフルな見積書を作成できます。

改ページ設定

「中項目以降連続」などの改ページ設定が行えますので、用紙をフルに使った無駄のない印刷が可能です。

見積革命Ver.5の動作環境について

1. セットアップ時、プログラムアップデート時は運用するアカウントに使用するPCに対してAdministrator権限を与えてのインストールが必要です。
2. Windows7以前の環境は動作保証していません。
3. 当ソフトウェアは32ビット版になっております。64ビットOSで動作は致しますが、32ビット環境にて動作することになります。
4. ご利用時は、PowerUser以上の権限が必要です。
5. USBの空きボードが弊社製品導入ご予約のハード1台につき1つ以上空きが必要です。
6. データの登録件数によっては、処理に時間がかかる場合があります。
7. 必要メモリ、ハードディスク容量はシステム環境によって異なる場合がありますのでご注意ください。快適にご利用いただくためにより高スペックのCPUを搭載したコンピュータ並びにより多くのメモリの搭載をお勧めします。
8. 弊社アプリケーション使用領域（バックアップ含む）は圧縮フォルダでの運用をサポートしていませんのでご注意ください。
9. スタンバイモード・休止モードには対応していません。
10. Microsoft社のサポート保証期間が終了しているOSについては、正常に動作しない可能性がありますので、保証期間の終了していないOSでの運用をお奨めいたします。

見積書 (A4 size 横複合)

目的に応じた**自由な書式设计が可能!**

実行予算対比書 (A4 size 横)

発注先別明細一覧 (A4 size 横)

見積書 (B5 size 横複合)

更に進化した**Ver.5**
即、実務で役立つ
多彩な印刷書式を搭載。

見積書 (A4 size 縦複合)

見積書 (B5 size 横) ※カラー印刷・マイナス金額の色指定も可能

プログラム仕様

データ階層	6階層	工事名称	全角25文字×2段	明細区分	値引、注釈、小・中・大計、消費税、対象額、非課税
明細入力行数	999行(上層の1項目に対して各999行)	総括項目	全角25文字×10段	消費税	見積日付により自動計算(有無の設定、明細内の設定可能)
金額	12桁(999,999,999,999)	得意先マスター	999行(名称、カナ、住所、備考等)	掛け率による計算	見積→見積、見積→実行、実行→見積 実行→実行の指定や逆算も可能
単価	12桁()+小数1桁	発注先マスター	500行(名称、カナ、住所、備考等)		
数量	10桁(小数点位置は自由)	担当者マスター	100行(名称、カナ、部署、備考)	出力可能帳票	見積書、実行予算対比書、実行予算書 発注先別明細一覧、発注明細書 見積一覧、各種マスター一覧
名称	全角25文字	単位マスター	100行(名称)		
規格・寸法	全角25文字	その他マスター	消費税、総括項目、敬称、元号、区分名称	出力レイアウト	255書式まで自由に設定・作成可能(各帳票に表紙、表書き、明細の設定可能)
単位	全角3文字	データ登録件数	無制限(記憶装置の容量による)		
備考	全角15文字×2ヶ所	データドライブ	任意に設定可能(FDDも指定可能)但し、ネットワーク上の共有フォルダはドライブ割当てを行っておく必要有り	出力用紙サイズ	プリンターで指定できる全てのサイズ・方向
見積No.	10桁(全角も入力可能)	データ管理	複写、削除可能		
施主名称	全角25文字×2段			出力文字書体	本体インストール書体から任意指定可能
敬称	全角3文字				

システム構成

動作環境	パソコン本体	下記OSが動作する全ての機種
	推奨CPU能力	1GHz以上推奨
	推奨メモリ	2GB以上推奨
	必要HDD容量	データの保管に1GB程度必要
	プリンタ	Windowsをサポートしている全ての機種
	OS	Windows8.1/10/11

- ※Power User以上の権限が必要です。
- Microsoftは米国Microsoft Corporationの商標登録です。Windowsは米国Microsoft Corporationの商標です。
- 記載の会社名及び商品名は、各社の商標または登録商標です。
- 製品仕様は改良のため予告なく変更することがあります。

商品案内のホームページ

URL <https://www.n-create.co.jp>

コールセンター

TEL0986-25-2215 9:30~18:00(土曜、日曜、祭日を除く)

お問い合わせ・ご用命は

開発・販売元



宮崎本社 〒885-0072 宮崎県都城市上町13-18
TEL 0986-25-2212 FAX 0986-25-2213

[2021.12.17]