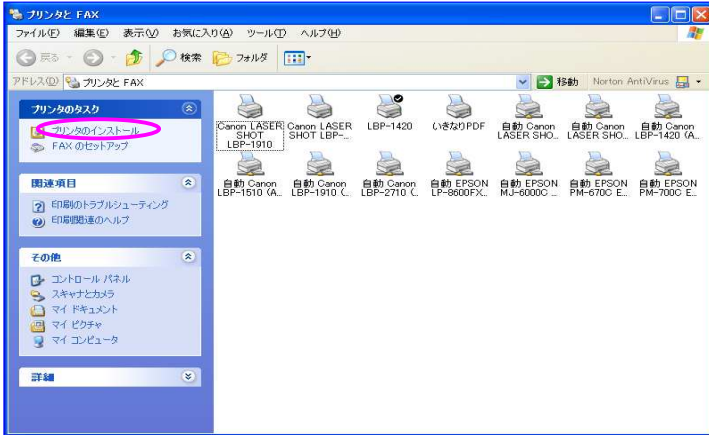
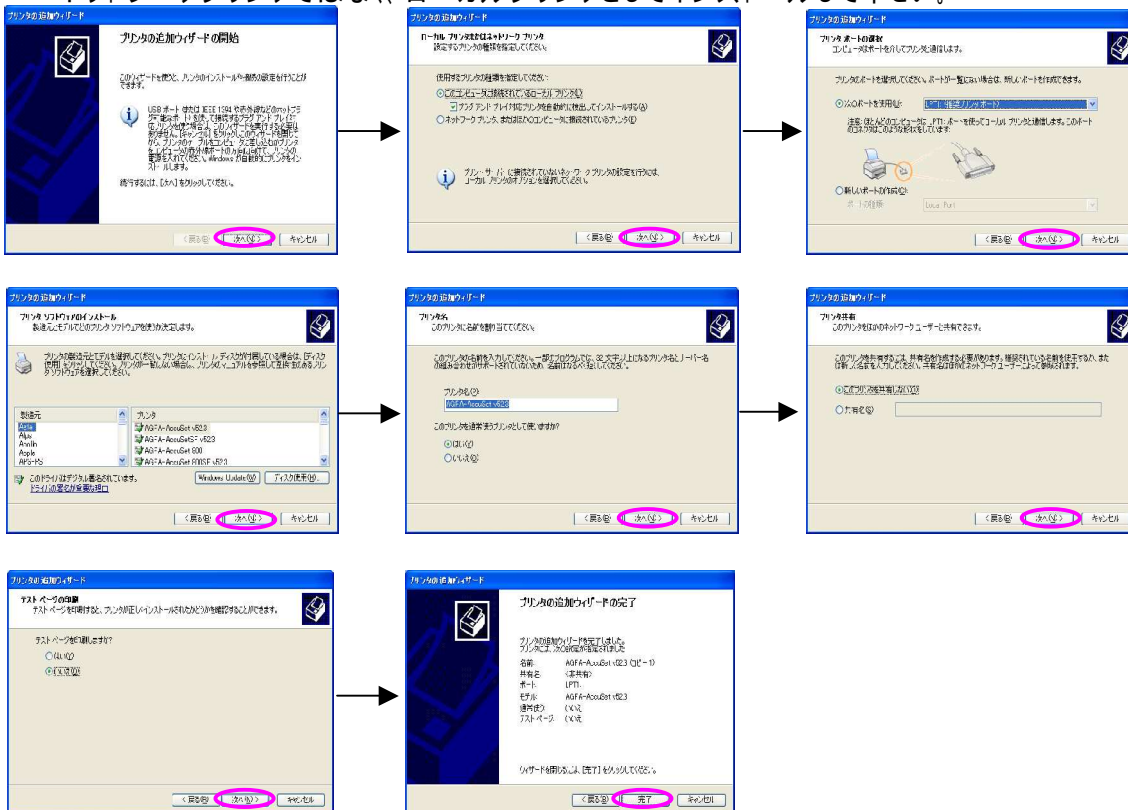


# プリンタドライバのインストール方法

1. プリンタのドライバをローカルにインストールします。  
 1-1 WindowsのスタートボタンからプリンタとFAXを開きます。  
 その中のプリンタのインストールをクリックします。

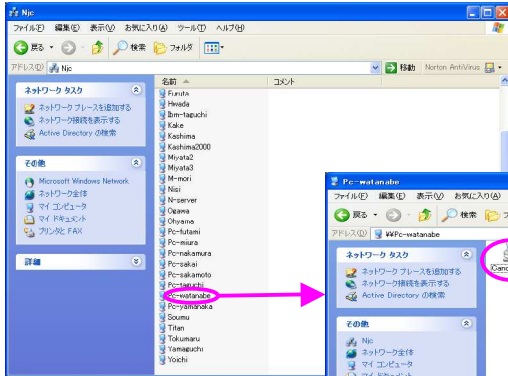


- 1-2 画面に従って設定し、次へのボタンで進みます。  
 ネットワークプリンタではなく、ローカルプリンタとしてインストールして下さい。

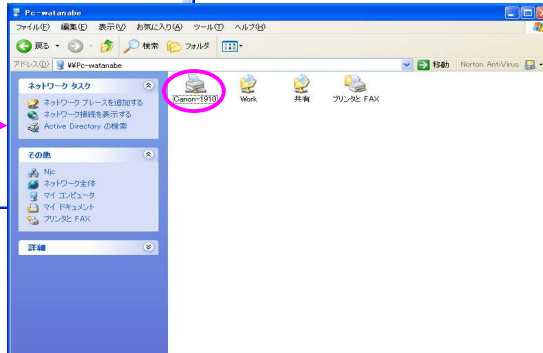


2.プリンタのポートの変更を行います。

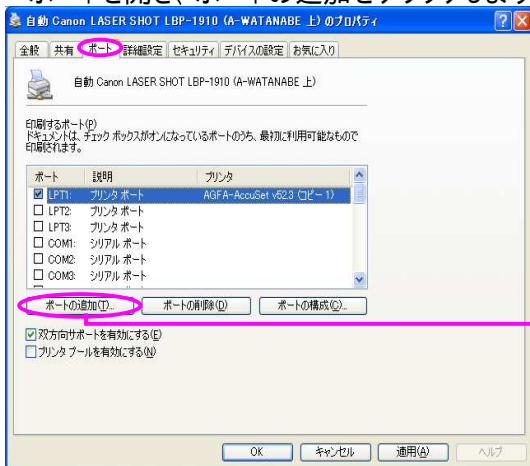
2-1実際にプリンタがつながっているパソコンをマイネットワークから探します。  
そのパソコン名とプリンタの共有名を控えます。(※パソコン名※プリンタの共有名)



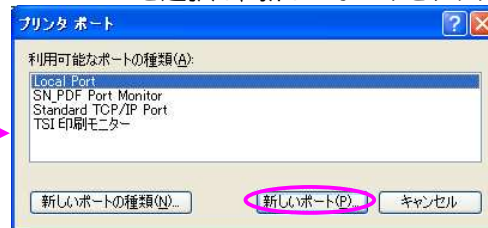
パソコン名をダブルクリックすると、共有されているプリンタが表示されます。



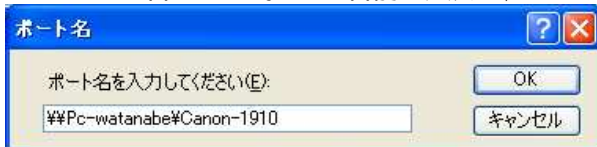
2-2プリンタとFAXの設定画面に戻り、1でインストールしたプリンタを右クリックし、プロパティを開きます。  
ポートを開き、ポートの追加をクリックします。



Local Portを選択し、新しいポートをクリックします。



2-3ポート名に2-1で控えた名前を入力し、OKをクリックします。



2-4古いプリンタ(必要ないプリンタ)を削除します。